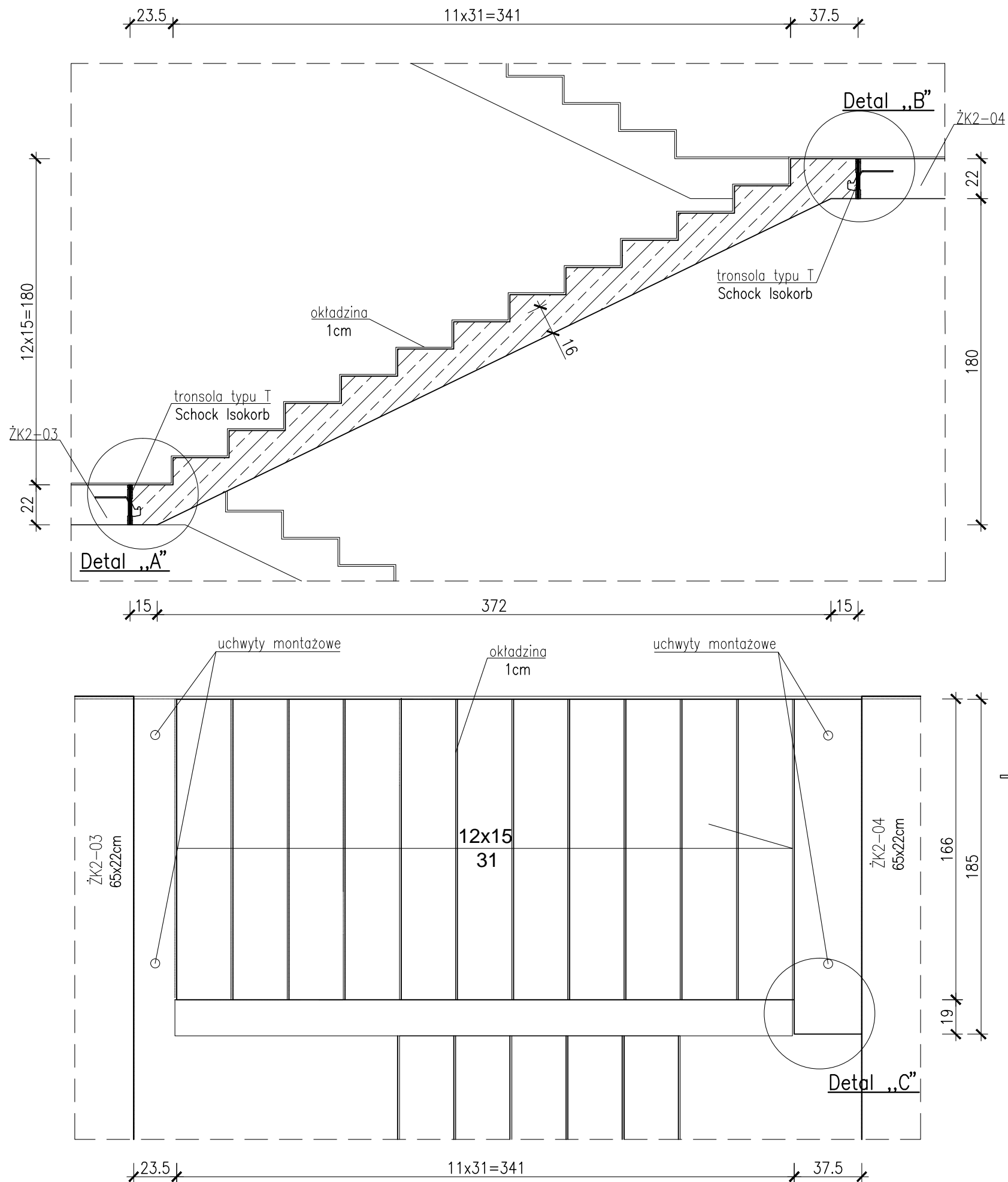


BIEG SCHODOWY BK2-04



Nr07 #10 L=1080 A-IIIN szt.6



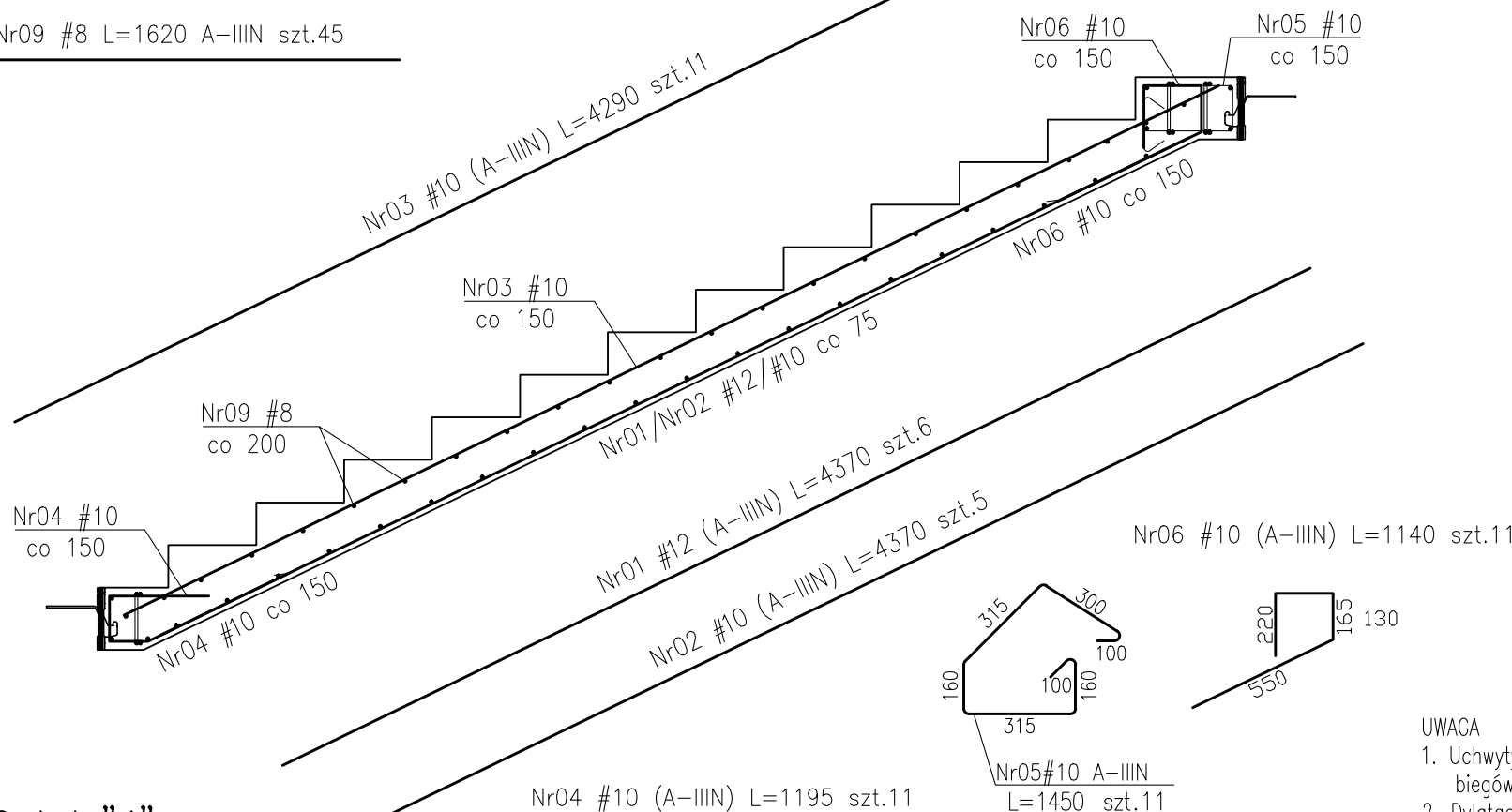
Nr08 #10 L=1620 A-IIIN szt.2

Nr09 #8 L=1620 A-IIIN szt.45

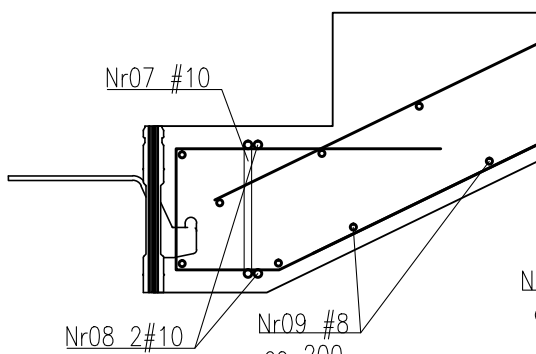
Nr10 #10 L=1810 A-IIIN szt.4

Nr12 #8 L=1810 A-IIIN szt.5

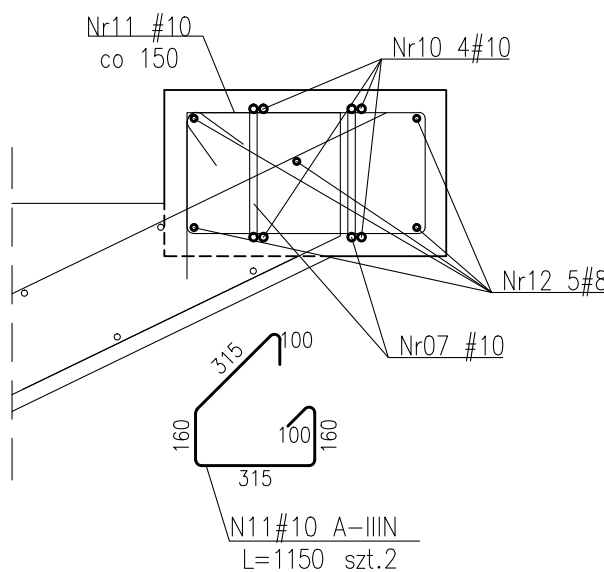
-Ciężar prefabrykatu 4200kg  
-Objętość prefabrykatu 1,68m3



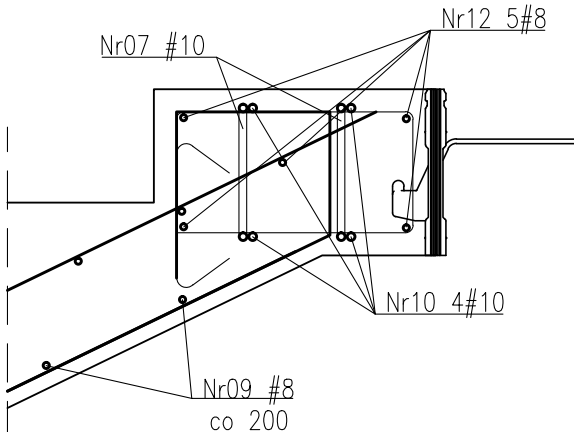
Detal "A"  
skala 1:10



Detal "C"  
skala 1:10



Detal "B"  
skala 1:10



- UWAGA
1. Uchwyty montażowe wg technologii producenta biegów prefabrykowanych.
  2. Dylatacje przy oparciu biegów wypełnić kitem trwale plastycznym.
  3. Biegi opierać na elastomerowych podkładkach tłumiących.
  4. Rozpatrywać łącznie z PW Architektury i Instalacji wod.-kan., wentylacji, co i cw oraz instalacji elektrycznych.
  5. Wszystkie elementy konstrukcyjne będące ze sobą powiązane (tj. ściany, belki, stropy) należy rozpatrywać łącznie w celu zapewnienia odpowiednich połączeń.
  6. W przypadku kolizji pręty odgiąć.
  7. Wymiary podano w [cm], kąty wysokościowe podano w [m], długości prętów w [mm].
  8. Rozpatrywać łącznie z rysunkiem "ZASADY WYMIAROWANIA PRĘTÓW ZBROJENIOWYCH".

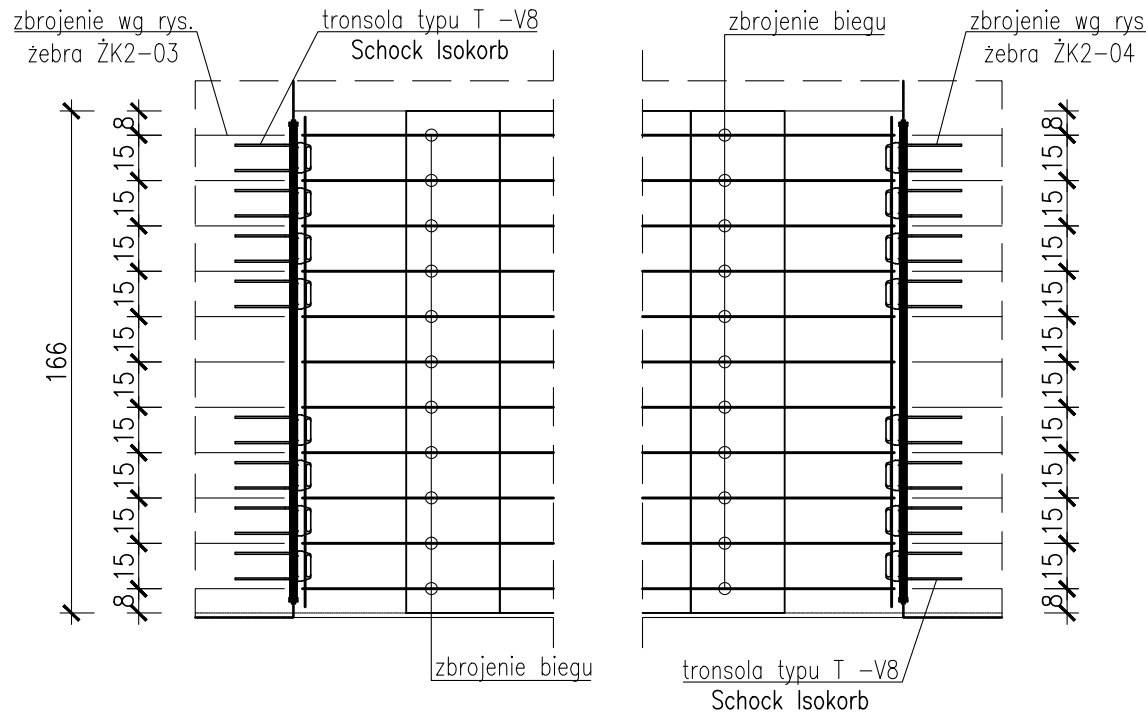
Beton:  
Klatka schodowa(żebra,spoczniki,podesty)- C30/37 (B37)  
Prefabrykaty - C35/45 (B45)

Otulina zbrojeniowa:  
C<sub>nom</sub>=2,0cm - biegi  
C<sub>nom</sub>=3,0cm - żebro

Stal zbrojeniowa:  
B500SP EPSTAL zmiennie A-IIIN (RB500W)

ZESTAWIENIE STALI ZBROJENIOWEJ ZSZ-50-00

Schemat układania prętów

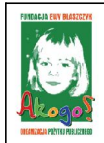


**BUDOWA ZAKŁADU REHABILITACJI "KLINIKI BUDZIK DLA DOROSŁYCH" PRZY UL.KONDRATOWICZA 8 NA TERENIE MAZOWIECKIEGO SZPITALA BRÓDNOWSKIEGO W WARSZAWIE**

**PROJEKT WYKONAWCZY KONSTRUKCJI BUDYNKU ZAKŁADU REHABILITACJI „KLINIKA BUDZIK”**

BRANŻA KONSTRUKCYJNA

Inwestor:



**FUNDACJA EWY BŁASZCZYK "AKOGO?" - ORGANIZACJA POŻYTKU PUBLICZNEGO**  
ul. Podleśna 4, 01-673 Warszawa  
tel. 22 8321913  
e-mail: fundacja@akogo.pl; www.akogo.pl

Jednostka projektowa:



**AUTORSKA PRACOWNIA ARCHITEKTURY CAD SP. Z O.O.**  
ul. Zamieniecka 46, 04-158 Warszawa  
tel. 740 11 45, 740 11 50, fax. 879 84 20,  
e-mail: apacad@pro.onet.pl; www.apacad.pl

Projektanci:

mgr inż. Zenon Leoniewski  
nr upr. proj. 135/Sz/90  
w specjalności konstrukcyjno-budowlanej

*Oh*

Opracowanie:

inż. Aleksandra Florkowska

*Florkowska*

Rysunek:

Numer rysunku:

K-50-00

Skala: 1:25

Nazwa rysunku:

BIEG SCHODOWY BK2-04

Data: 13.12.2019